



HONG YU

广东鸿宇建筑与工程设计顾问有限公司

HONG YU ARCHITECTURAL &
ENGINEERING DESIGNING
CONSULTANTS LTD

城乡规划 甲级 编号 自资规甲字22440603
建筑工程 甲级 编号 A244001127
房屋建筑工程监理 甲级 编号 E244002020
风景园林 乙级 编号 A244001124
人防工程 乙级 编号 A244001124
市政工程 乙级 编号 A244001124
岩土工程勘察 乙级 编号 B244065990
工程咨询 乙级 编号 乙预 232022010021

会 签
COORDINATION

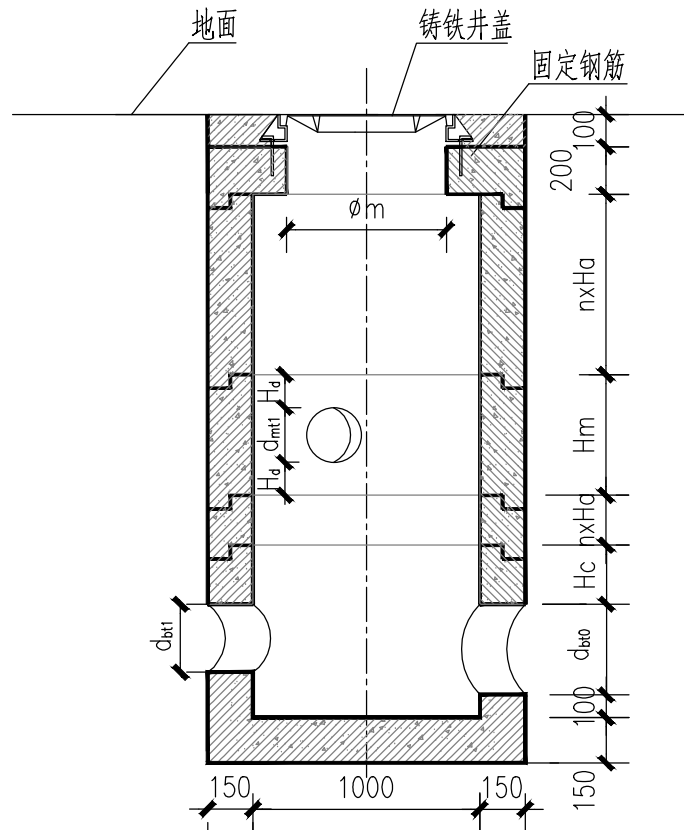
建 筑 ARCHI.	
园 林 GARDEN.	
结 构 STRUCT.	
给排水 PLUMBING	
电 气 ELEC.	
暖通/燃气 HVAC/GAS	

附 注
DESCRIPTIONS

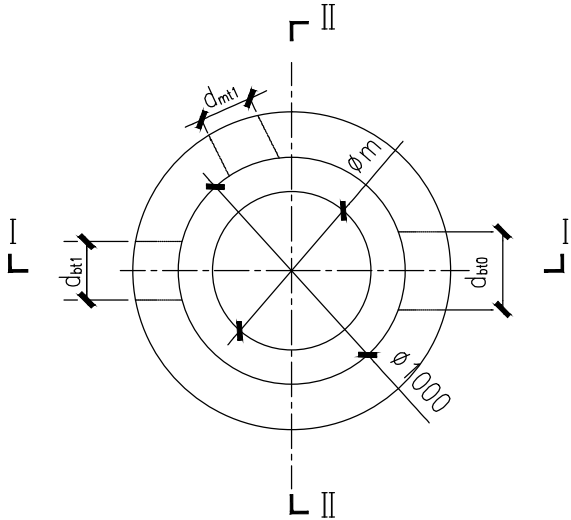
1.不可按图纸(含CAD文件)量取尺寸。所有尺寸均须通过放样确定。未经同意不得使用。泄露、散布或复制本文件及其资料。
2.此施工图设计必须经过相关政府规划、建设、消防等部门及审图公司审核通过后才能施工。

审 定 APPROVED BY	张念华	张念华
审 核 EXAMINED BY	谢小芳	谢小芳
项目负责 CAPTAIN	李俊刚	李俊刚
专业负责 CHIEF ENGI.	谢小芳	谢小芳
校 对 CHECKED BY	张念华	张念华
设 计 DESIGNED BY	龚运国	龚运国
	印刷体 PRINT	签 署 SIGNATURE

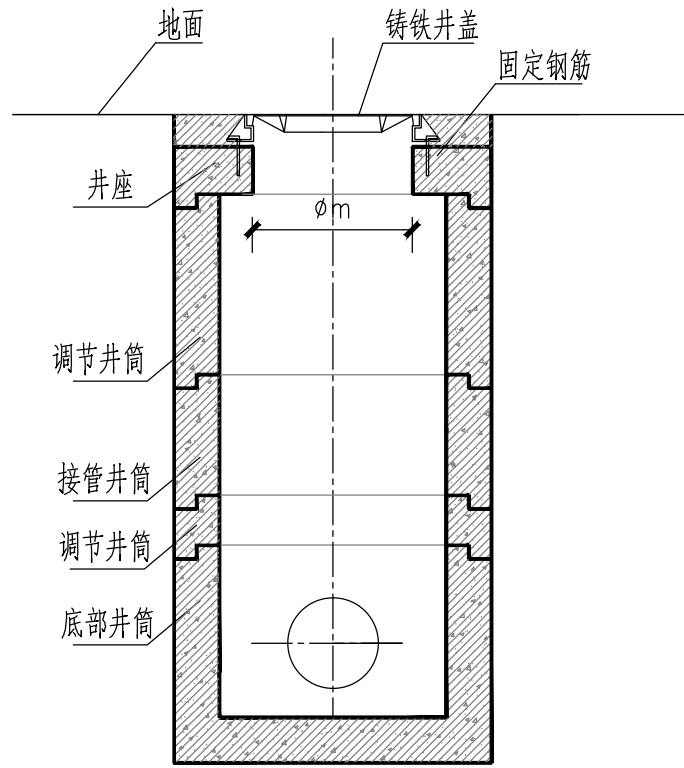
建设单位 CLIENT	广东省云浮市气象局		
建设地点 SITE	广东省云浮市云城区云城街道兴云东路春岗山		
工程名称 PROJECT	云浮市气象局基础设施建设项目		
子项—单体名称 SUBPROJECT-UNIT	新建业务用房		
图 名 TITLE	Φ1000圆形检查井装配图		
设计号 CONTRACT No.			
版次 EDITION No.	01	日期 DATE	2025. 08
图别 DRAWING TYPE	水 施	图号 DRAWING No.	SS-17
归档纪录: ARCHIVES:			



I-I
一般检查井



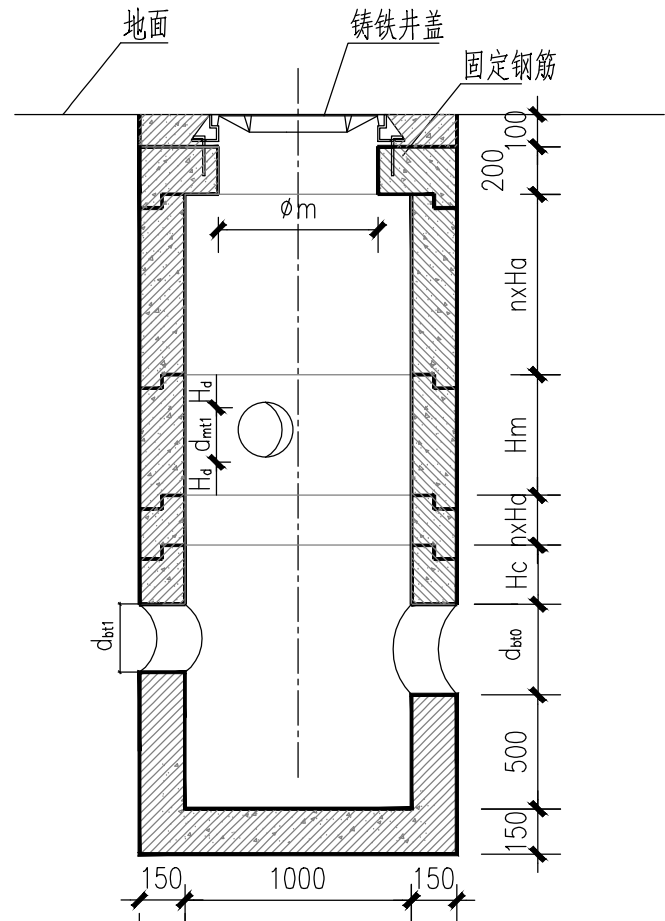
平面图



II-II
一般检查井

φ1000检查井尺寸表 (mm)

d_{b0}/d_{bt1}	d_{bt0}/d_{bt1}	d_{m1}	d_{mt1}	H_c	H_d
300	400	300	400	300	300
400	520	300	400	300	300
		400	520	300	300
500	640	300	400	300	300
		400	520	300	300
		500	640	300	300



I-I
沉砂井

说明:

- 图中尺寸单位均以毫米计。
- 图中 d_{b0} 、 d_{bt1} 为底部井筒接入主管公称直径, d_{bt0} 、 d_{bt1} 为预留孔孔径 d_{m1} 为接管井筒接入支管公称直径, d_{mt1} 为预留孔孔径
- 井筒及井座均采用C35预制钢筋混凝土结构。
- H_a 为调节井筒高度,取值为100/200/500mm。
- ϕm 为检查井井座开口净距,取值为625/650/700mm,根据设计要求选用。